

# Epreuve d'Éducation à la citoyenneté

## Partie A : Vérification des ressources.

### I. Vérification des savoirs.

1. Définitions : scrutin, tontine.
2. Questions de cours.
  - a. Cite les deux chambres du parlement camerounais.
  - b. Donne deux manifestations de la démocratie au Cameroun.

### II. Vérification des savoir-faire.

1. Soit une circonscription électorale où il y a 9 sièges à pourvoir et 4 listes en présence A-B-C-D.
  - La liste A obtient 416 voix
  - la liste B obtient 330 voix.
  - La liste C obtient 110 voix
  - la liste D obtient 44 voix.
  - a. Calcule le nombre de suffrages valablement exprimés.
  - b. Calcule le quotient électoral de cette circonscription.
2. Construit l'organigramme de l'UCCAO à partir des institutions suivantes : assemblée générale, direction générale, conseil d'administration.
3. Fais correspondre les secteurs d'activité (colonne A) aux services (colonne B) :

Colonne A	Colonne B
Secteur informel	- banquier
Secteur tertiaire	- vendeur à la sauvette
	- savetier

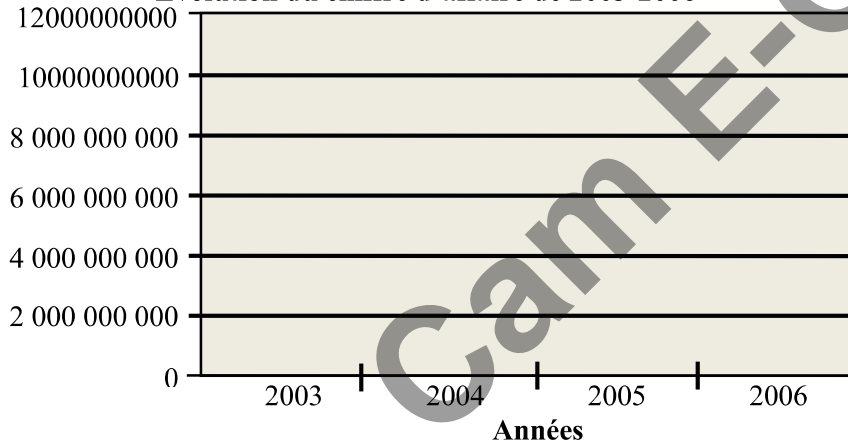
## Partie B : Vérification de l'agir compétent ou des compétences.

### Situation problème :

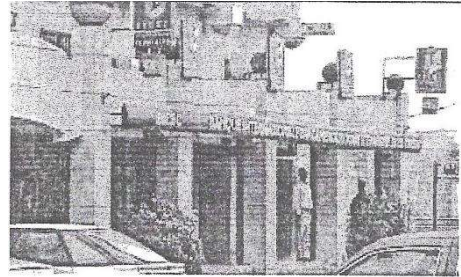
Tu es allé en vacances chez ton oncle boulanger. Un jour, de retour de son travail, il te déclare que son activité est menacée de faillite. Il t'est demandé de donner des conseils à ton oncle pour redresser sa structure.

Document 3 : Evolution du chiffre d'affaire d'une entreprise

Evolution du chiffre d'affaire de 2003-2006



Document 1 : une banque



Source : <http://www.google.com>

### Document 2 : Les manifestations d'une entreprise en difficulté.

De très nombreuses entreprises se trouvent à un moment de leur existence, dans une situation difficile qui met en jeu leur survie même : pertes de parts de marché, baisse de la marge brute, pertes récurrentes, effondrement de la rentabilité des capitaux investis, hausse de l'endettement... l'entreprise est alors prise dans une spirale défavorable qui peut s'accélérer jusqu'à devenir incontrôlable.

Source : [www.cedecblogfr.com](http://www.cedecblogfr.com)

**Consigne :** Effectue les tâches suivantes :

1. Présente le problème posé dans la situation ci-dessus.
2. Relève dans les documents deux manifestations de la chute d'une entreprise.
3. Propose deux solutions à ton oncle pour redresser sa structure.